

โครงการฝึกปฏิบัติงานเทคนิค ประเทศญี่ปุ่น IM JAPAN



กรมการจัดหางาน
&
องค์กรพัฒนาแรงงานระดับนานาชาติ ประเทศญี่ปุ่น

IM Japan คือ ?

International Manpower Development Organization, Japan

- รูปแบบองค์กร Public Interest Foundation ,ไม่แสวงหากำไร
- เป็นองค์กรรับที่ใหญ่ที่สุด และรับผู้ฝึกงานมานานที่สุดของญี่ปุ่น
(มีเจ้าหน้าที่ราว 300 คน)
- สำนักงานใหญ่ที่โตเกียว สห.ภูมิภาค15 แห่ง และไนตปท. 5 แห่ง
- สำนักงานสาขากรุงเทพฯ ตั้งอยู่ในกระทรวงแรงงาน

โครงการฝึกปฏิบัติทำงานทางด้าน เทคนิคในประเทศญี่ปุ่น

(Technical Intern Training Program : TITP)

องค์กรเพื่อสาธารณประโยชน์
ไม่แสวงหาผลกำไร



เกิดจากบันทึกความร่วมมือ
ระหว่างรัฐบาลไทยและรัฐบาล
ญี่ปุ่น

เพื่อเปิดโอกาสให้คนไทยได้รับการ
พัฒนาทักษะทางด้านเทคนิค
และส่งเสริมประสบการณ์การ
ฝึกงานในประเทศญี่ปุ่น

นำความรู้ ความสามารถที่
ได้รับกลับมาพัฒนา
ประเทศไทย

ทำข้อตกลงการรับ-ส่งผู้ฝึกงานกับรัฐบาล

กระทรวงแรงงาน

IM Japan



ลงนามในข้อตกลงการรับ-ส่งผู้ฝึกงานไปฝึกงานที่ญี่ปุ่น
ตามโครงการฝึกปฏิบัติงานเทคนิคขององค์กรรับ IM Japan
ตั้งแต่ปี 2541 โดยมี **กรมการจัดหางานเป็นผู้คัดเลือกและจัดส่ง**

ระบบการฝึกปฏิบัติทำงานเทคนิคของญี่ปุ่น



องค์กรผู้ส่ง

- ประกาศรับสมัคร
- สมัครสอบคัดเลือก
- อบรมภาษา 4 เดือน (ก่อนไปญี่ปุ่น)
- ยื่นวีซ่า
- ส่งบิน



ข้อตกลง



องค์กรผู้รับ

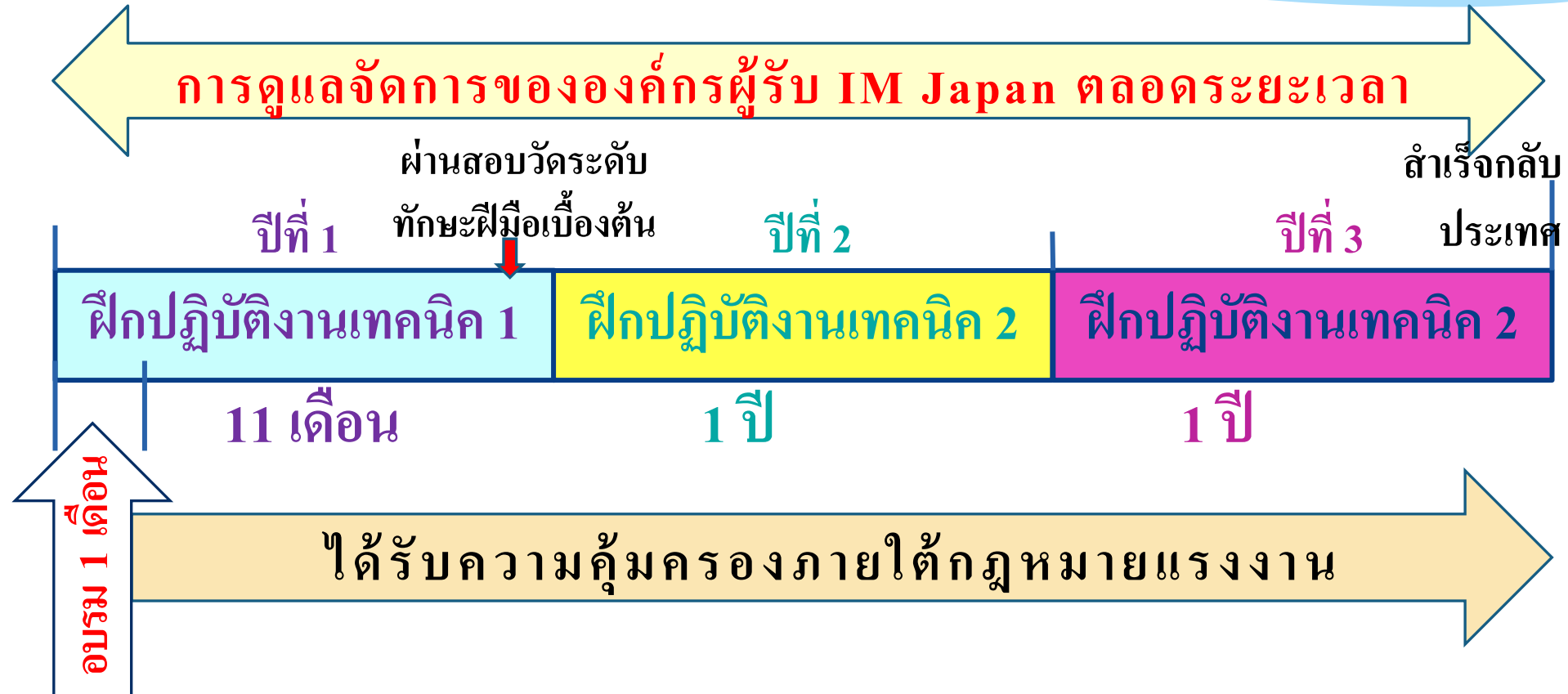
- จับคู่บริษัทกับผู้ฝึกปฏิบัติทำงาน
- อบรมภาษาและวัฒนธรรม
- อบรมอีก 1 เดือนที่ญี่ปุ่น
- ส่งผู้ฝึกปฏิบัติทำงานให้กับบริษัท
- ต่อดีวีซ่า
- ดูแลช่วยเหลือ รับปรึกษา

สมัครสอบฟรี / อบรม4เดือนฟรี

อาหาร3มื้อและที่พักระหว่างอบรมฟรี

บินฟรี (IM Japan รับผิดชอบค่าตัวเครื่องบินไป-กลับ) ไม่มีค่าธรรมเนียมจัดส่ง

โครงการฝึกปฏิบัติงานของ IM Japan ระยะ 3 ปี



- ประกันที่คุ้มครอง** 1) ประกันสุขภาพ 2) ประกันบ้านอายุ 3) ประกันการมีงานทำ
4) ประกันอุบัติเหตุจากการทำงาน 5) ประกันหมู่ผู้ฝึกปฏิบัติงาน

หลักสูตรการฝึกปฏิบัติงานเทคนิค



เข้าประเทศญี่ปุ่น

กรอบระยะเวลาโครงการ : 3 ปี

1 เดือน

เข้าอบรมที่ศูนย์กะซุคะเบะ

เรียนรู้ภาษาการดำเนินชีวิตในญี่ปุ่น กฎหมายแรงงาน
ได้รับเบี้ยเลี้ยง 80,000 เยน

ฝึกปฏิบัติงานที่บริษัท

เรียนรู้ทักษะการปฏิบัติงานจริง

2 ปี

สอบทักษะเทคนิคเบื้องต้น

ได้รับค่าจ้างพื้นฐานเฉลี่ยราว 174,000 เยน

11 เดือน

สอบทักษะเทคนิคระดับ 3

ได้รับค่าจ้างพื้นฐานเฉลี่ยราว 174,000 เยน
กรณีทำงานสองพันแปดสิบชั่วโมงต่อปีตามกฎหมายแรงงานญี่ปุ่น
(ยังไม่รวมโอที สวัสดิการอื่นๆ)
ได้รับความคุ้มครองภายใต้กฎหมายแรงงาน

จบหลักสูตร 3 ปี

ได้รับประกาศนียบัตรและเงินสนับสนุน 600,000 เยน

หากประสงค์จะฝึกปฏิบัติงานต่อ มีคุณสมบัติ มีนายจ้างพร้อมจ้างต่อ สามารถขยายเวลาได้อีก 2 ปี รวมเป็น 5 ปี

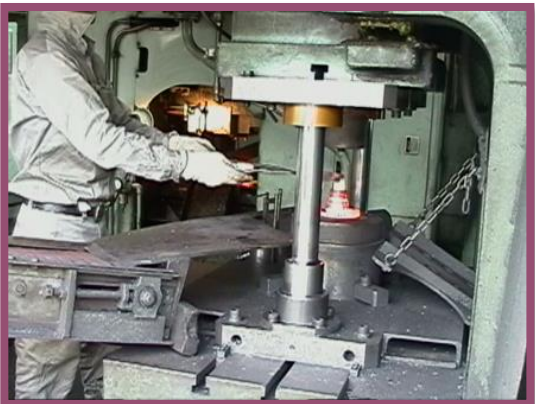
ประเภทงาน

- อุตสาหกรรมการผลิต
- การก่อสร้าง

ตำแหน่งงาน

เช่น งานเชื่อม งานกลึง งานหล่อ ฟันสี
งานปั๊มชิ้นรูปโลหะ งานฉีดขึ้นรูปพลาสติก
นักร้าน งานโลหะแผ่นสำหรับงานก่อสร้าง

เป็นต้น



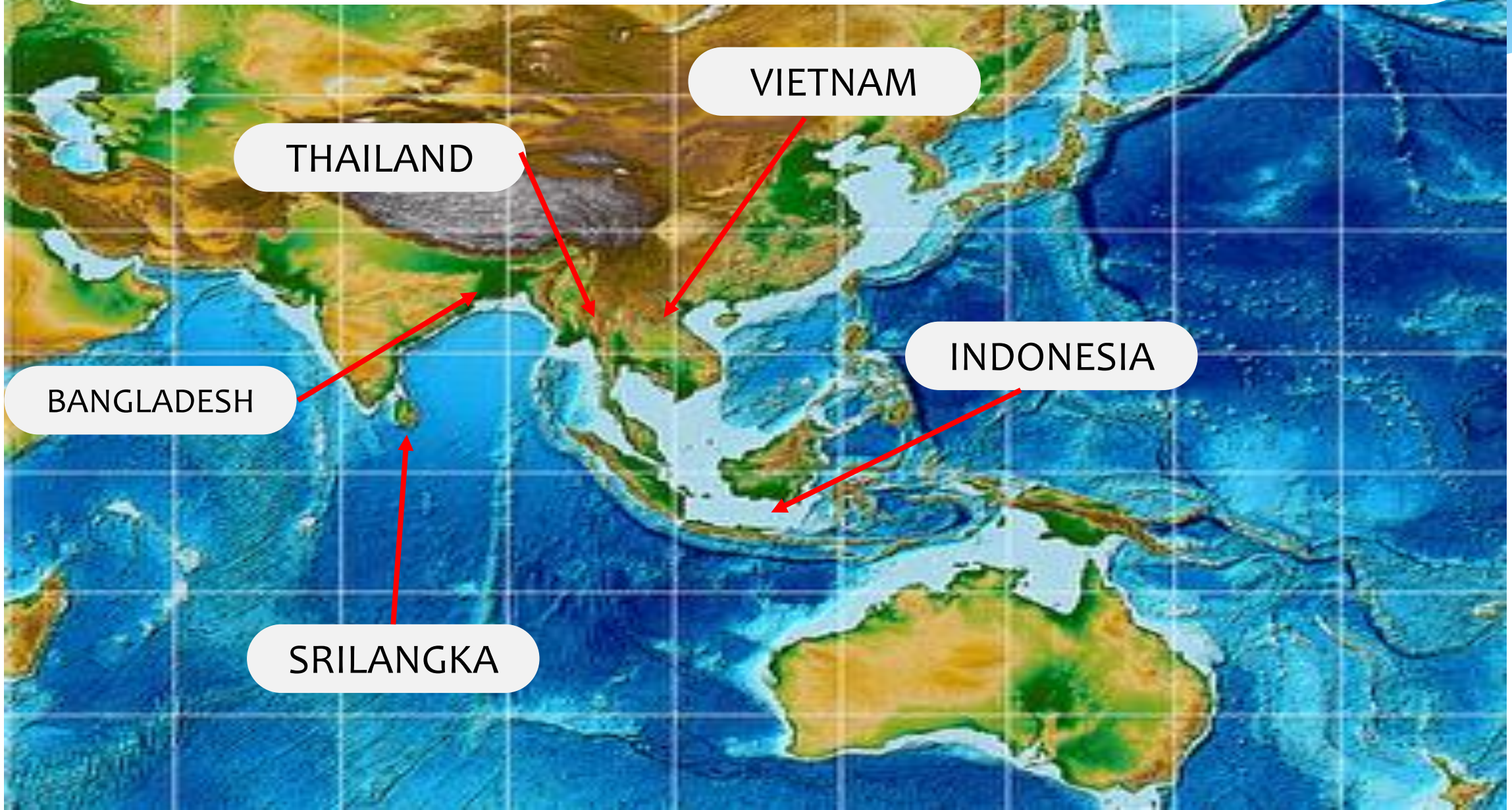
ไม่จำเป็นต้องเรียนจบตรงสาขา ขอเพียงมุ่งมั่นตั้งใจที่จะไปฝึกเรียนรู้งาน

มีผู้ฝึกปฏิบัติงานทั่วประเทศ

มีสำนักงานภูมิภาค 15 แห่ง
เพื่อดูแลประสานงานอย่างทั่วถึง



สำนักงานในต่างประเทศของ



VIETNAM

THAILAND

INDONESIA

BANGLADESH

SRILANGKA

สถิติการรับผู้ฝึกปฏิบัติงาน IM จากรัฐบาลต่าง ๆ

รับผู้ฝึกงานมาแล้ว **69,736** คน

ข้อมูล ณ เดือนมีนาคม 2024

อินโดนีเซีย ตั้งแต่ปี 1993	ไทย ตั้งแต่ปี 2000	เวียดนาม ตั้งแต่ปี 2005	บังคลาเทศ ตั้งแต่ปี 2017	ศรีลังกา ตั้งแต่ปี 2018	อื่นๆ ตั้งแต่ 2010	รวม
52,528	6,024	8,564	584	450	1,586	69,736

- เดินทางทุกเดือน ๆ ละรุ่น คนไทยราว 20 - 30 คน
- ปัจจุบันมีผู้ฝึกปฏิบัติงานฝึกอยู่ที่ญี่ปุ่น 6,193 คน
เป็นคนไทย 660 คน ฝึกงานอยู่ใน 168 บริษัท



คุณสมบัติของผู้สมัคร (เพศชาย)



- อายุ 18-30 ปี (ต้องพ้นภาระทางทหารแล้ว)
- วุฒิการศึกษา ขั้นต่ำ ม.6 / กศน / ปวช. ไม่จำกัดสาขาวิชา
- ส่วนสูง 160 ขึ้นไป
- สายตาไม่เอียง ไม่บอดสี สุขภาพแข็งแรงสมบูรณ์
- ไม่มีความผิดปกติทางร่างกาย ไม่มีรอยสัก (หากสัก ต้องลบทิ้งก่อน)
- ไม่มีประวัติอาชญากรรม
- ไม่เคยพำนักผิดกฎหมายในญี่ปุ่น
- ไม่เคยไปฝึกงานในญี่ปุ่นด้วยวิชาฝึกงาน Technical Intern... เป็นต้น

การสมัครและการทดสอบ



Imm Japan
アイム・ジャパン
กรมการตรวจทาง

สมัครทางออนไลน์

เว็บไซต์กรมการตรวจทาง

ทดสอบสมรรถภาพร่างกาย

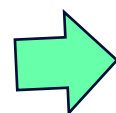
ดันพื้น, ซิทอัพ, วิ่ง

ผู้สอบผ่าน

ประเมินความรู้ภาษาญี่ปุ่น

เขียนอักษรภาษาญี่ปุ่น / ท่องคำศัพท์ 60 คำ

อบรมก่อนเดินทาง
ที่ศูนย์ฝึกอบรม (4 เดือน)



เดินทางไปฝึกงานที่ญี่ปุ่น

รายการสอบ	ชาย	หญิง
ซิตอัป	25 ครั้ง	10 ครั้ง
ดันพื้น	35 ครั้ง	15 ครั้ง
วิ่ง	3 กม. 18 นาที	1.2 กม. 10 นาที

ตัวอักษรสระอะ (การเขียนและการอ่านออกเสียง)

	a	i	u	e	o
a	あ a อะ	い i อี	う u อี	え e เอะ	お o โอะ
k	か ka คะ	き ki คี	く ku คี	け ke เคะ	こ ko โคะ
s	さ sa ซะ	し shi* ซึ	す su ซึ	せ se เซะ	そ so โซะ
t	た ta ทะ	ち chi* ชึ	つ tsu* ทสึ	て te เทะ	と to โทะ
n	な na นะ	に ni นี	ぬ nu นู	ね ne เนะ	の no โนะ
h	は ha ฮะ	ひ hi ฮี	ふ fu* ฟึ	へ he เฮะ	ほ ho โฮะ
m	ま ma มะ	み mi มึ	む mu มึ	め me เมะ	も mo โมะ
y	や ya ยะ	 	ゆ yu ยู	 	よ yo โยะ
r	ら ra ระ	り ri ริ	る ru รั	れ re เระ	ろ ro โระ
w	わ wa วะ	 	 	 	を wo (o) โวะ (โอะ)
N	ん อัน	หมายเหตุ ตัวที่มี * คือจะระวังในการออกเสียง เนื่องจากเป็นเสียงที่เปล่งออกไปจากรรคทันที			

ตัวอักษรคะคะคะ (การเขียนและการอ่านออกเสียง)

	a	i	u	e	o
a	ア a อะ	イ i อี	ウ u อี	エ e เอะ	オ o โอะ
k	カ ka คะ	キ ki คี	ク ku คี	ケ ke เคะ	コ ko โคะ
s	サ sa ซะ	シ shi* ซึ	ス su ซึ	セ se เซะ	ソ so โซะ
t	タ ta ทะ	チ chi* ชึ	ツ tsu* ทสึ	テ te เทะ	ト to โทะ
n	ナ na นะ	ニ ni นี	ヌ nu นู	ネ ne เนะ	ノ no โนะ
h	ハ ha ฮะ	ヒ hi ฮี	フ fu* ฟึ	ヘ he เฮะ	ホ ho โฮะ
m	マ ma มะ	ミ mi มึ	ム mu มึ	メ me เมะ	モ mo โมะ
y	ヤ ya ยะ	 	ユ yu ยู	 	ヨ yo โยะ
r	ラ ra ระ	リ ri ริ	ル ru รั	レ re เระ	ロ ro โระ
w	ワ wa วะ	 	 	 	ヲ wo (o) โวะ (โอะ)
N	ン อัน	หมายเหตุ ตัวที่มี * คือจะระวังในการออกเสียง เนื่องจากเป็นเสียงที่เปล่งออกไปจากรรคทันที			

ตารางคำศัพท์

คำศัพท์เหล่านี้จะ ใช้ในการทดสอบความรู้ภาษาญี่ปุ่นด้านคำศัพท์และความหมาย

คำนาม คำแสดงคำนาม			
	ภาษาญี่ปุ่น	เสียงอ่าน (โรมะจิ)	ภาษาไทย
1	わたし	watashi	ผม ดิฉัน
2	せんせい	sensei	อาจารย์
3	おかあさん	okaasan	แม่(ของคนอื่น)
4	おとうさん	otousan	พ่อ(ของคนอื่น)
5	なまえ	namae	ชื่อ
6	いみ	imi	ความหมาย
7	いま	ima	ตอนนี้
8	あした	ashita	พรุ่งนี้
9	きのう	kinou	เมื่อวาน
10	あさ	asa	เช้า
11	ひる	hiru	กลางวัน
12	よる	yoru	กลางคืน
13	にほん	nihon	ประเทศญี่ปุ่น
14	ほん	hon	หนังสือ
15	えんぴつ	enpitsu	ดินสอ
16	くるま	kuruma	รถยนต์
17	でんわ	denwa	โทรศัพท์
18	ごはん	gohan	ข้าว อาหาร
19	いつ	itsu	เมื่อไหร่
20	どこ	doko	ที่ไหน

คำกริยา			
	ภาษาญี่ปุ่น	เสียงอ่าน (โรมะจิ)	ภาษาไทย
31	おきます	okimasu	ตื่นนอน
32	ぬます	nemasu	นอน
33	おしえます	oshiemasu	เรียน
34	ならいます	naraimasu	เรียน
35	はたらきます	hatarakimasu	ทำงาน
36	やすみます	yasumimasu	หยุด พัก
37	おわります	owarimasu	จบ เสร็จสิ้น เลิก
38	いきます	ikimasu	ไป
39	きます	kimasu	มา
40	かえります	kaerimasu	กลับ
41	たべます	tabemasu	ทาน ดิน
42	のみます	nomimasu	ดื่ม
43	あげます	agemasu	ให้
44	かいます	kaimasu	ซื้อ
45	きります	kirimasu	ตัด ตัด
46	みます	mimasu	ดู
47	きます	kikimasu	ฟัง
48	よみます	yomimasu	อ่าน
49	かきます	kakimasu	เขียน
50	わかります	wakarimasu	รู้ เข้าใจ

คำคุณศัพท์ คำวิเศษณ์			
	ภาษาญี่ปุ่น	เสียงอ่าน (โรมะจิ)	ภาษาไทย
21	あつい	atsui	ร้อน
22	さむい	samui	หนาว
23	おもしろい	omoshiroi	น่าสนใจ
24	ちいさい	chisai	เล็ก
25	いい	ii	ดี
26	わるい	warui	ไม่ดี เลว
27	きれい	kirai	สวย สะอาด
28	いそがしい	isogashii	ยุ่ง
29	むずかしい	muzukashii	ยาก
30	とても	totemo	มาก

คำนามที่เขียนด้วยตัวอักษรคะคะคะ			
	ภาษาญี่ปุ่น	เสียงอ่าน (โรมะจิ)	ภาษาไทย
51	タイ	tai	ไทย
52	クラス	kurasu	คลาสเรียน
53	テスト	tesuto	การสอบ
54	トイレ	toire	ห้องน้ำ
55	テニス	tenisu	เทนนิส
56	カメラ	kamera	กล้องถ่ายรูป
57	ビデオ	bideo	วีดีโอ
58	ネクタイ	nekutai	เนคไท
59	ハンカチ	hankachi	ผ้าเช็ดหน้า
60	メモ	memo	สมุดจดบันทึก

g	が ga กะ	ぎ gi คี	ぐ gu คี	げ ge เคะ	ご go โคะ
z	ざ za ซะ	じ ji* ซึ	ず zu ซึ	ぜ ze เซะ	ぞ zo โซะ
d	だ da ดะ	ぢ ji* ชึ	づ zu* ชึ	で de เดะ	ど do โทะ
b	ば ba บะ	び bi มึ	ぶ bu มึ	べ be เมะ	ぼ bo โมะ
p	ぱ pa พะ	ぴ pi ฟึ	ぷ pu ฟึ	ぺ pe เฟะ	ぽ po โพะ

g	ガ ga กะ	ギ gi คี	グ gu คี	ゲ ge เคะ	ゴ go โคะ
z	ザ za ซะ	ジ ji* ซึ	ズ zu ซึ	ゼ ze เซะ	ゾ zo โซะ
d	ダ da ดะ	ヂ ji* ชึ	ヅ zu* ชึ	デ de เดะ	ド do โทะ
b	バ ba บะ	ビ bi มึ	ブ bu มึ	ベ be เมะ	ボ bo โมะ
p	パ pa พะ	ピ pi ฟึ	プ pu ฟึ	ペ pe เฟะ	ポ po โพะ



ใช้ชีวิตนักเรียนหอ

อบรมเข้ม 4 เดือน

ที่ สถาบันพัฒนาฝีมือแรงงาน 14 ปทุมธานี

Part 1 2 เดือน → ปักทอ → Part 2 2 เดือน → บิน

จากไม่เป็น เรียนจนเก่ง อ่าน เขียน พูดญี่ปุ่นได้



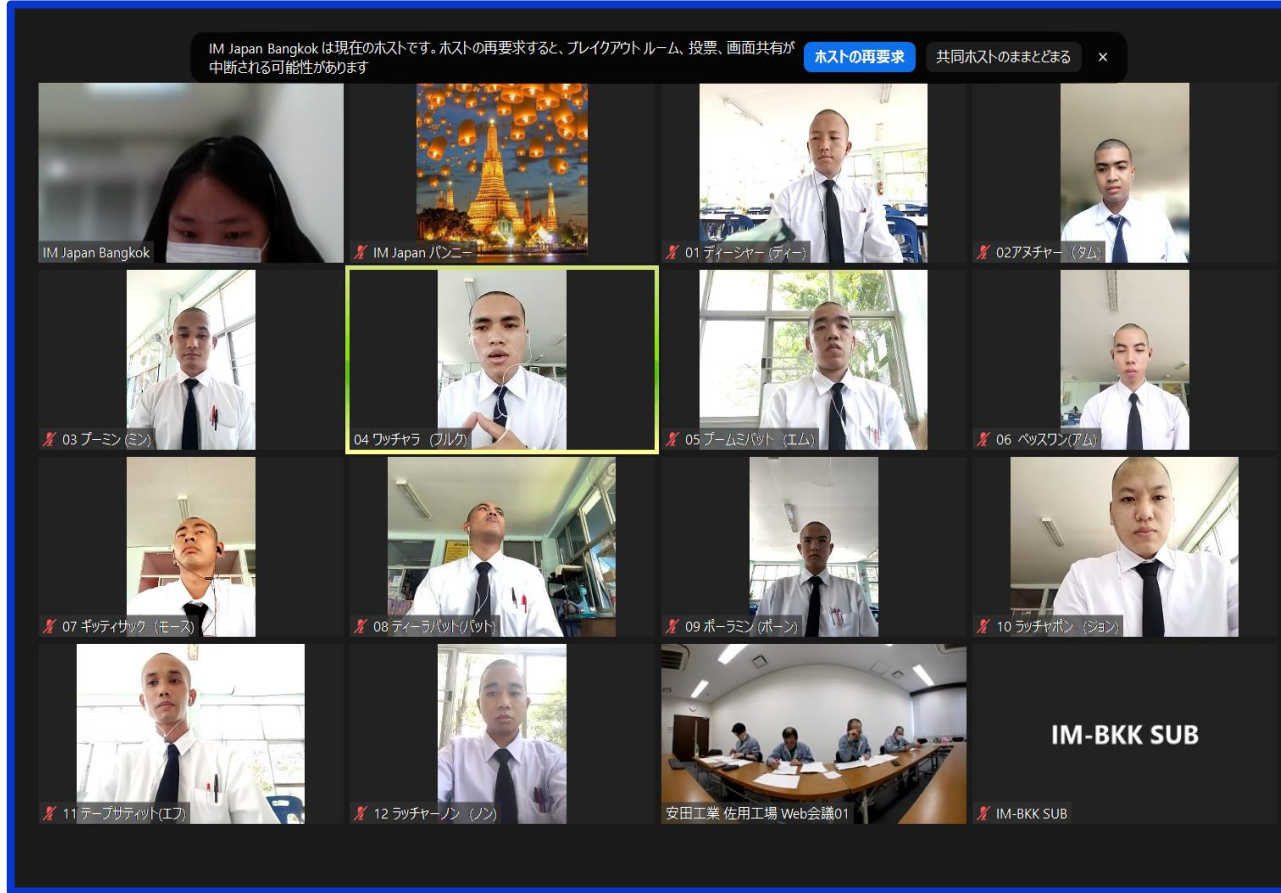
อบรม 4 เดือนก่อนเดินทาง





**ชีวิตในระหว่างอบรม 4 เดือน
ก่อนเดินทาง**

การสัมภาษณ์กับบริษัท



IMthailand Official Facebook

B2023-09

อนุญาตชนิดชั่วคราว
ไม่เกิน 24 ชั่วโมง
Temporary Airport Permit

ด้านตรวจคนหางาน กรมการกงสุล
LABOUR CONTROL DEPARTMENT OF EMPLOYMENT

ศูนย์ช่วยเหลือแรงงานไทยจากสถานการณ์ความไม่สงบในประเทศอิสราเอล

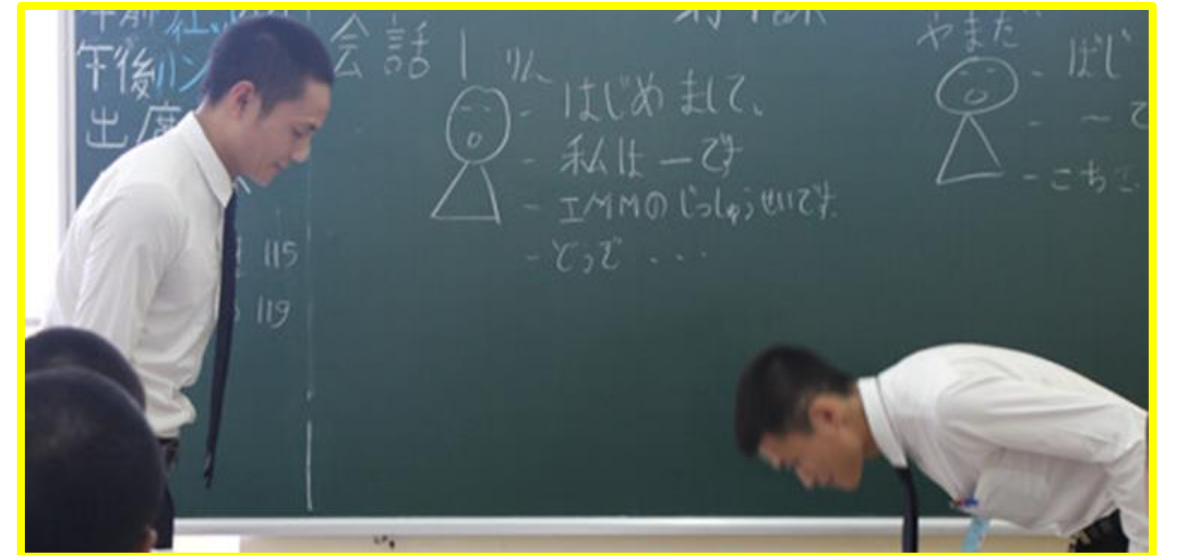


เมื่อถึงญี่ปุ่น อบรมก่อนเข้าบริษัทอีก 1 เดือน

ศูนย์ฝึกอบรม Kasukabe, Saitama



อบรมในศูนย์ฝึกที่ญี่ปุ่น 1 เดือน



กิจกรรมในศูนย์ฝึกที่ญี่ปุ่น



ฝึกปฏิบัติงานที่บริษัท



ชีวิตในวันหยุดของผู้ฝึกปฏิบัติงาน



และเงินสนับสนุนประกอบอาชีพแก่ผู้จบหลักสูตร



ตัวอย่างความสำเร็จของผู้จบการฝึกงาน IM



ประธานบริษัท

Kaihatsu Kaizen Engineering Co.,Ltd.

นิคมอุตสาหกรรม พานทอง ชลบุรี

ตัวอย่างความสำเร็จของผู้จบการฝึกงาน IM



ประธานบริษัท
หลายแห่ง
ล่ามอิสระ /
ที่ปรึกษา



Rapsadet Khamya

July 31, 2017 · 🌐

เริ่มต้นทำงานตั้งแต่อายุ 17 ตอนนั้นทำงานเป็นเด็กในไลน์ผลิต รายได้วันละ 142บาท มีผู้ใหญ่ท่านหนึ่ง สอนว่า "ถ้าเราไม่อยากเป็นคนธรรมดา เราก็อย่าดำเนินชีวิต และใช้ชีวิตแบบคนธรรมดา เพราะการที่เราใช้ชีวิตและดำเนินชีวิตแบบธรรมดา เราก็จะไม่ได้แค่คนธรรมดาคนหนึ่ง" 👍👍@@❤️ การที่เราเกิดมาจนไม่ใช่ความผิด แต่การที่เราปล่อยให้ตัวเองจนไปตลอดชีวิตนั่นแหละคือสิ่งที่ผิด❤️@@ งดดราม่าเรื่องภาพ แค

รัฐบาลโดยกระทรวงแรงงานจัดส่ง สร้างคน พัฒนาเศรษฐกิจเพื่อสังคมไทย

- รัฐจัดส่ง ไม่มีค่าธรรมเนียม (ผู้ที่ไปภูมิใจเพราะรัฐคัดเลือกส่ง)
- ตัดปัญหาถูกหลอกลวง
- ดูแลอย่างดี ปฏิบัติตามกฎหมาย ที่ญี่ปุ่นมีหน่วยงานส่งดูแล
- ได้รับการฝึกทักษะ อบรมส่งเสริมพัฒนาภาษาญี่ปุ่น สร้างคน
- เงื่อนไขสภาพการทำงานดี
- รับประกันรายได้สุทธิขั้นต่ำ
- สำเร็จแล้วมอบเงินให้ตั้งต้นอาชีพ 6 แสนเยน (ประมาณ 150,000บาท)
- กลับ ปท. มีงานดี รายได้สูง เป็นที่ต้องการของตลาด

ไม่เสียค่าใช้จ่ายจัดส่ง ค่าตัวเครื่องบิน

ค่าอบรม ฟรีหมด

(IM รับผิดชอบจ่ายค่าใช้จ่ายให้)

ให้โอกาสเยาวชนทุกคน ที่ตั้งใจมุ่งมั่นไปเรียนรู้
แม้ไม่มีเงิน ก็ไปฝึกงานที่ญี่ปุ่น มีอนาคตที่ดีได้

เด็กยุคใหม่ ไม่จ่ายค่าหน้าหน้า!❤️

ค่าใช้จ่ายส่วนตัวก่อนเดินทาง

○○○○

- ค่าธรรมเนียมหนังสือเดินทาง
5 ปี 1,000 บาท
10 ปี 1,500 บาท



- ค่าตรวจสุขภาพ
ก่อนเข้าฝั่กอบรม 1,850 บาท
ก่อนวันเดินทาง 500 บาท

- ค่าธรรมเนียมในการขอวีซ่า
1,575 บาท (โดยประมาณ)



- ค่าถ่ายรูป ณ สถาบันฝั่กอบรม
200 บาท
- ค่าพจนานุกรมภาษาญี่ปุ่น
1,180 บาท

- ค่าธรรมเนียมในการตรวจประวัติอาชญากรรม
100 บาท
- ค่าสมาชิกกองทุน
เพื่อช่วยเหลือคนหางานไปต่างประเทศ
500 บาท

- ค่าใช้จ่ายอื่นๆ
100 บาท



รวม

7,000 บาท

องค์กรพัฒนาแรงงาน ระดับนานาชาติ ประเทศญี่ปุ่น

IM JAPAN

INTERNATIONAL MANPOWER
DEVELOPMENT ORGANIZATION, JAPAN

02-245-0801 BANGKOK OFFICE

IM JAPAN Bangkok office
1,300件の「いいね!」・フォロワー3,545人

投稿 基本データ メンション レビュー フォロワー 写真 その他

IM JAPAN Bangkok officeのページに切り替えて管理を開始できます。 [切り替える](#)

自己紹介

IM Japan Official page

- ページ - Jobs & Occupations
- imm.or.jp
- ウェブサイトを表示
- 閉店・準備中
- まだ評価はありません(レビュー0件)

写真

すべての写真を見る

注目のコンテンツ

IM JAPAN Bangkok office さんの
今の気分: 愛されてる気分
3月15日 15:04

Q&A คำถามที่พบบ่อยของโครงการ IM Japan
หรือนอกเหนือจากนี้สามารถติดต่อสอบถาม...

IM JAPAN Bangkok office
1月3日

— วิดีโอสรุปสั้นๆ เกี่ยวกับ IM Japan
ค่ะ มาดูกันนะจะว่าทางองค์กรของเรา มี...

เกี่ยวกับ องค์กร

YOUTUBE.COM
[About IM Japan] เกี่ยวกับ IM JAPAN

投稿

IM JAPAN Bangkok office 2日

รับสมัครคนไทยไปทำงานในประเทศญี่ปุ่นโดยผ่านองค์กร IM Japan ปี 2566 ครั้งที่ 3 (เพศชาย) ศูนย์สอบจังหวัดขอนแก่น รับสมัครผ่านระบบอิเล็กทรอนิกส์บริหารจัดการแรงงานไทยไปต่างประเทศ E-Service เท่านั้น ที่เว็บไซต์ <https://toea.doe.go.th> สามารถสมัครได้ตลอด 24 ชั่วโมง ระหว่างวันที่ 22 มีนาคม ถึง วันที่ 18 เมษายน 2566

IM JAPAN ประเทศไทย
กรุงเทพฯ · Bangkok

รับสมัครคัดเลือกผู้ฝึกงานเทคนิคคนไทยไปฝึกงานในประเทศญี่ปุ่น
โดยผ่านองค์กร IM JAPAN พ.ศ. 2567

@BANGKOK

ครั้งที่ 4 รอบที่ 5 (เพศชาย) สอบที่กรุงเทพมหานคร

เพศชาย **MAN** รับสมัครออนไลน์ ระหว่างวันที่ 1-30 มิถุนายน 2567

Thailand Official Facebook สมัครออนไลน์ทางเว็บไซต์ <http://toea.doe.go.th>

IM THAILAND
OFFICIAL FACEBOOK

IMthailand
フォロワー3万人・フォロワー中1人

投稿 基本データ メンション フォロワー 写真 動画 その他

自己紹介

มีติดต่อรับส่งเอกสารไปทำงานประเทศญี่ปุ่น โครงการ IM Japan

- ページ - 政府機関
- Bangkok, Thailand, Bangkok
- 02 245 9428
- doe.go.th/overseas
- 閉店・準備中

注目のコンテンツ

IMthailand 3月1日

ประชาสัมพันธ์การรับสมัครคัดเลือกผู้ฝึกงานเทคนิคคนไทยไปฝึกงานในประเทศญี่ปุ่น โดยผ่านองค์กร IM Japan ปี พ.ศ. 2567 ครั้งที่ 4...

กรมการกงสุล
จังหวัดขอนแก่นสำนักงานกงสุลไทยประจำขอนแก่น
โดยผ่านองค์กร IM Japan ปี 2567 รอบที่ 4 (เพศชาย)
ดูรายละเอียดได้ที่ <https://toea.doe.go.th>

รอบที่	วันเปิดรับสมัคร	วันปิดรับสมัคร
1	13 มิถุนายน 2567	30 มิถุนายน 2567
2	13 มิถุนายน 2567	30 มิถุนายน 2567
3	13 มิถุนายน 2567	30 มิถุนายน 2567
4	13 มิถุนายน 2567	30 มิถุนายน 2567

สมัครออนไลน์ที่ <http://toea.doe.go.th>

写真

すべての写真を見る

投稿

IMthailandさんがカバー写真を変更しました。 3時間

รับสมัครคัดเลือกผู้ฝึกงานเทคนิคคนไทยไปฝึกงานในประเทศญี่ปุ่น
โดยผ่านองค์กร IM JAPAN พ.ศ. 2567

@BANGKOK

ครั้งที่ 4 รอบที่ 5 (เพศชาย) สอบที่กรุงเทพมหานคร

IM Japan アイム・ジャパン
กรุงเทพฯ • Bangkok
 รับสมัครคัดเลือกผู้ฝึกงานเทคนิคคนไทยไปฝึกงานในประเทศญี่ปุ่น
 โดยผ่านองค์กร IM JAPAN พ.ศ. 2567
@BANGKOK
 ครั้งที่ 4 รอบที่ 5 (เพศชาย) สอนที่กรุงเทพมหานคร
 เพศชาย **MAN** รับสมัครออนไลน์ ระหว่างวันที่ 1-30 มิถุนายน 2567
 Thailand Official Facebook สมัครออนไลน์ทางเว็บไซต์ <http://toea.doe.go.th>



IMthailand
 フォロワー3万人・フォロワー中1人

フォロー中 検索

投稿 基本データ メンション フォロワー 写真 動画 その他

自己紹介
 ยื่นสมัครรับทุนเพื่อศึกษาต่อส่งไปทำงานประเทศญี่ปุ่น โครงการ IM Japan

- ページ・政府機関
- Bangkok, Thailand, Bangkok
- 02 245 9428
- doe.go.th/overseas
- 開店・準備中

注目のコンテンツ

IMthailand 3月1日

ประชาสัมพันธ์รับสมัครคัดเลือกผู้ฝึกงานเทคนิคคนไทยไปฝึกงานในประเทศญี่ปุ่น โดยผ่านองค์กร IM Japan ปี พ.ศ. 2567 ครั้งที่ 4...

รอบที่	วัน/เวลา	สถานที่
1	1-30 มิถุนายน 2567	กรุงเทพฯ
2	1-30 มิถุนายน 2567	กรุงเทพฯ
3	1-30 มิถุนายน 2567	กรุงเทพฯ
4	1-30 มิถุนายน 2567	กรุงเทพฯ

写真 [すべての写真を見る](#)

投稿 [フィルター](#)

IMthailandさんがカバー写真を変更しました。

IM Japan アイム・ジャパン
กรุงเทพฯ • Bangkok
 รับสมัครคัดเลือกผู้ฝึกงานเทคนิคคนไทยไปฝึกงานในประเทศญี่ปุ่น
 โดยผ่านองค์กร IM JAPAN พ.ศ. 2567
@BANGKOK
 ครั้งที่ 4 รอบที่ 5 (เพศชาย) สอนที่กรุงเทพมหานคร

IMthailand 4月29日

ประกาศเรื่อง การรับสมัครคัดเลือกผู้ฝึกงานเทคนิคคนไทยไปฝึกงานในประเทศญี่ปุ่นโดยผ่านองค์กร IM Japan ปี 2567 ครั้งที่ 4 รอบที่ 4 (เพศชาย) ศูนย์สอบจังหวัดนครราชสีมา (สอบเดือนมิถุนายน) รับสมัครผ่านระบบอิเล็กทรอนิกส์บริหารแรงงานไทยไปต่างประเทศ E-Service ที่เว็บไซต์ <https://toea.doe.go.th> สามารถสมัครได้ตลอด 24 ชั่วโมง หรือที่สำนักงานจัดหางานจังหวัดนครราชสีมา ระหว่างวันที่ 1-31 พฤษภาคม 2567 (กรุณาดูรายละเอียดเพิ่มเติมในลิงค์ประกาศรับสมัครด้านล่างนี้ครับ)

ประกาศรับสมัคร
 >>><https://drive.google.com/.../1RAMnNK0owcVBI53ApOk.../view...>
 วิธีการสมัครออนไลน์
 >>><https://drive.google.com/.../1yNpR4bHlsvZXWb3c.../view...>
 การทดสอบสมรรถภาพร่างกาย
 >>><https://drive.google.com/.../1RWqVrhR-Te9H8Ym.../view...>
 ตัวอย่างเนื้อหาการประเมินความพร้อมด้านภาษาญี่ปุ่น
 >>><https://drive.google.com/.../1Qvdr6iHk8pjjGHjrc0f.../view...>

[翻訳を見る](#)

กรมการจัดหางาน และ IM Japan
 รับสมัครคัดเลือกผู้ฝึกงานเทคนิคคนไทยไปฝึกงานในประเทศญี่ปุ่นผ่านองค์กร IM Japan ปี 2567 ครั้งที่ 4 รอบที่ 4 เพศชาย
รอบที่ 4 รอบที่ 5 (เพศชาย) สอนที่กรุงเทพมหานคร
รอบที่ 4 รอบที่ 5 (เพศชาย) สอนที่กรุงเทพมหานคร
รอบที่ 4 รอบที่ 5 (เพศชาย) สอนที่กรุงเทพมหานคร

1 ลงทะเบียนผู้ประสงค์จะไปทำงานต่างประเทศ
 ที่ระบบอิเล็กทรอนิกส์บริหารแรงงานไทยไปต่างประเทศ **Overseas Employment E-Service**
 ที่เว็บไซต์ <https://toea.doe.go.th> หรือ สแกน QR code
 เพื่อลงทะเบียนสร้างบัญชีไว้ก่อน

2 สมัครออนไลน์
 สมัครออนไลน์ได้ตั้งแต่ วันที่ 1 - 31 พฤษภาคม 2567
 ให้พิจารณาด้วยชื่อผู้ฝึกและรหัสผ่านตามที่ตั้งไว้

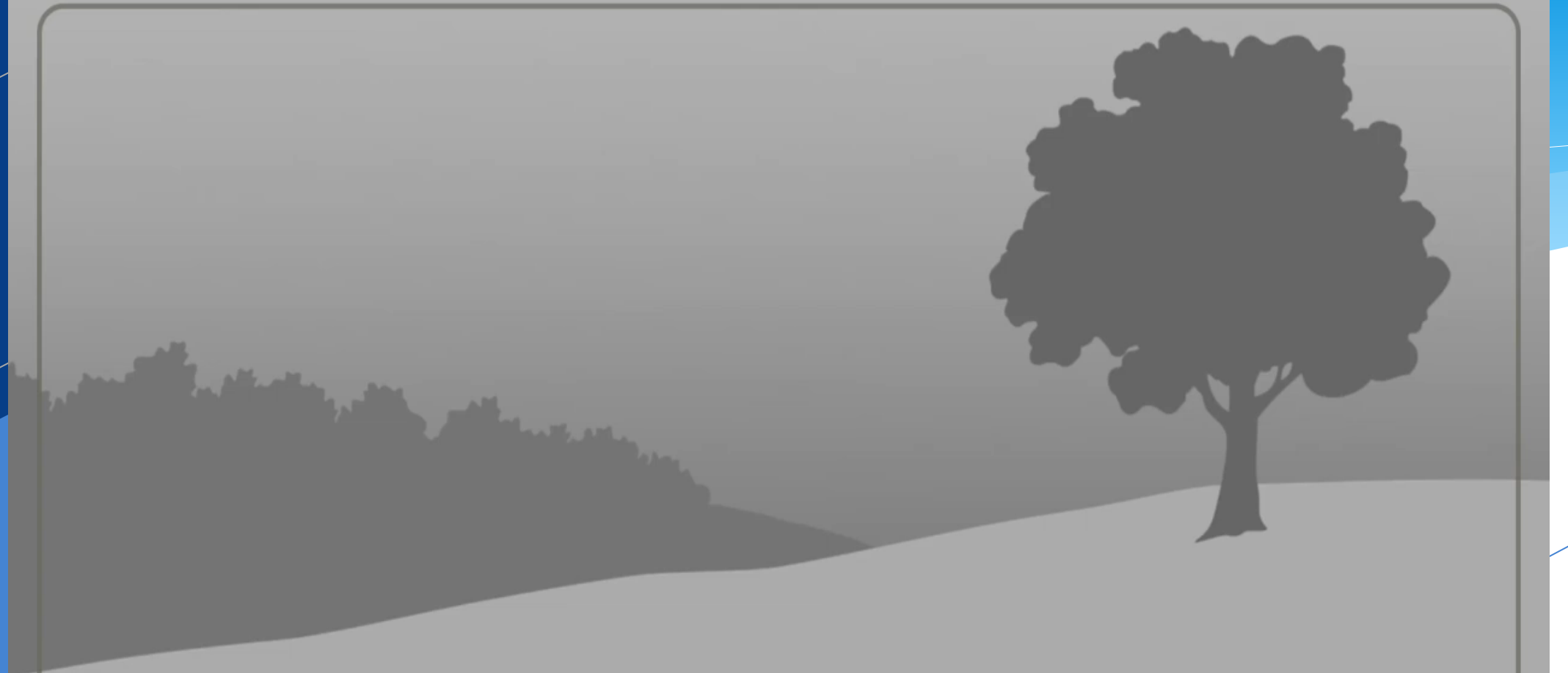
3 ขั้นตอนการสมัครคัดเลือกผู้ฝึกงานเทคนิคคนไทยไปฝึกงาน
 ในประเทศญี่ปุ่นผ่านองค์กร IM Japan ปี 2567 ครั้งที่ 4 เพศชาย
รอบที่ 4 รอบที่ 5 (เพศชาย) สอนที่กรุงเทพมหานคร

4 การออกใบอนุญาตสมัครออนไลน์
 ผู้ฝึกงานต้องยื่นเอกสารสมัครออนไลน์ที่สำนักงานจัดหางานจังหวัดนครราชสีมา

5 ขั้นตอนการสมัครคัดเลือกผู้ฝึกงานเทคนิคคนไทยไปฝึกงาน
 ในประเทศญี่ปุ่นผ่านองค์กร IM Japan ปี 2567 ครั้งที่ 4 เพศชาย
รอบที่ 4 รอบที่ 5 (เพศชาย) สอนที่กรุงเทพมหานคร

คุณสมบัติเบื้องต้นของผู้สมัครคัดเลือกผู้ฝึกงาน
 คนไทยไปฝึกงานในประเทศญี่ปุ่นผ่านองค์กร IM Japan ปี 2567 ครั้งที่ 4
 เพศชาย อายุ 18-30 ปี
 จบการศึกษาระดับมัธยมศึกษาตอนต้น (ม.ศ. 3) หรือเทียบเท่า
 จบการศึกษาระดับมัธยมศึกษาตอนปลาย (ม.ศ. 5) หรือเทียบเท่า
 จบการศึกษาระดับปริญญาตรี (ม.ศ. 6) หรือเทียบเท่า
 จบการศึกษาระดับปริญญาโท (ม.ศ. 7) หรือเทียบเท่า
 จบการศึกษาระดับปริญญาเอก (ม.ศ. 8) หรือเทียบเท่า

ไม่เตรียมประวัติ
ความประพฤติ
 (หากลองแล้วจะดี)



Landscape

22:48:01

3 HD
LIVE

ข่าว 3 มิติ

ข่าว 3 มิติ

ข่าว 3 มิติ





アイム・ジャパン
Im Japan

International Manpower
Development Organization, Japan

ありがとうございました。

ขอบคุณค่ะ

 IM Japan Bangkok office

 02-245-0408

 -

 <https://www.imm.or.jp>

1. **แรงงานมีฝีมือ** เช่น วิศวะ, ผู้บริหาร, ล่าม, กู้ก เป็นต้น ต้องมีประสบการณ์+ระยะเรียน (ทำสัญญาตัวเองโดยตรง)
2. **บริษัทแม่-ลูก** เช่น บ.ลูกส่งพนักงานไปทำงาน/ฝึกงานที่บริษัทแม่ในญี่ปุ่น (ต้องเป็นพนักงาน กลับแล้วกลับไปทำงานที่เดิม)
3. **ผู้ฝึกปฏิบัติงานเทคนิค** ไปเรียนรู้ฝึกทักษะระหว่างทำงาน
 - 3.1 รัฐจัดส่ง  IM Japan (ไม่มีค่าจัดส่ง, อบรมฟรีหมด)
 - 3.2 บ.จัดหางานจัดส่ง  องค์กรรับเอกชนอื่นๆ (เสียเงินค่าหัว)
4. **ทักษะเฉพาะ** (รับผู้สำเร็จจากข้อ 3 หรือผ่านการสอบที่กำหนด)